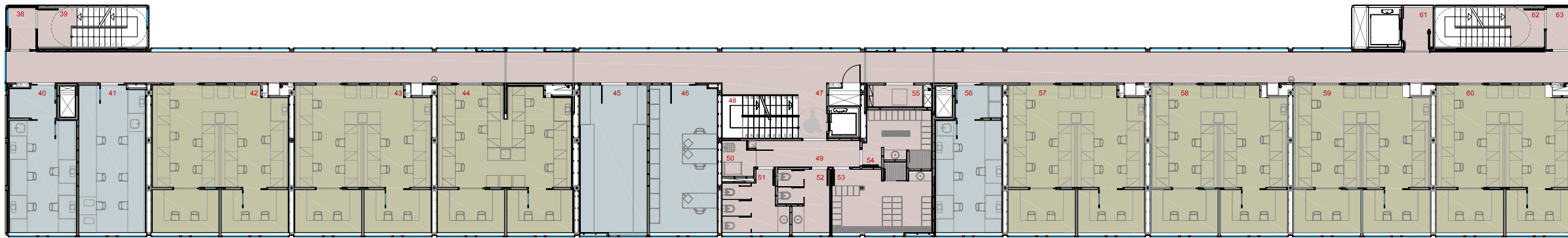


Sup. constr\_ 785.11m2  
Sup.útil\_ 665.40m2

PLANTA SEGONA

|    |                          |          |    |                    |         |
|----|--------------------------|----------|----|--------------------|---------|
| 64 | vestíbul                 | 2.86m2   | 76 | lavabo homes       | 7.28m2  |
| 65 | replà escala esquerra    | 3.66m2   | 77 | vestuari dones     | 16.20m2 |
| 66 | cambra de cultius        | 23.10m2  | 78 | vestuari homes     | 9.06m2  |
| 67 | cambra d'aparells comuns | 24.76m2  | 79 | fotocopiadora      | 3.05m2  |
| 68 | laboratori               | 49.47m2  | 80 | cambra de cultius  | 22.98m2 |
| 69 | laboratori               | 49.47m2  | 81 | laboratori         | 49.47m2 |
| 70 | laboratori               | 49.48m2  | 82 | laboratori         | 49.47m2 |
| 71 | laboratori               | 48.96m2  | 83 | laboratori         | 49.47m2 |
| 72 | circulació               | 129.21m2 | 84 | laboratori         | 49.56m2 |
| 73 | circulació               | 7.09m2   | 85 | vestíbul           | 3.26m2  |
| 74 | neteja                   | 2.73m2   | 86 | replà escala dreta | 3.70m2  |
| 75 | lavabo dones             | 8.26m2   | 87 | vestíbul           | 2.86m2  |



Sup. constr\_ 785.11m2  
Sup.útil\_ 674.68m2

PLANTA PRIMERA

|    |                             |          |    |                   |         |
|----|-----------------------------|----------|----|-------------------|---------|
| 38 | vestíbul                    | 2.86m2   | 51 | lavabo dones      | 8.36m2  |
| 39 | escala esquerra             | 3.66m2   | 52 | lavabo homes      | 7.20m2  |
| 40 | cambra de cultius           | 23.10m2  | 53 | vestuari dones    | 16.26m2 |
| 41 | cambra d'aparells comuns    | 24.89m2  | 54 | vestuari homes    | 9.03m2  |
| 42 | laboratori                  | 49.47m2  | 55 | fotocopiadora     | 3.05m2  |
| 43 | laboratori                  | 49.47m2  | 56 | cambra de cultius | 22.98m2 |
| 44 | laboratori                  | 48.36m2  | 57 | laboratori        | 49.47m2 |
| 45 | sala d'estudi               | 25.40m2  | 58 | laboratori        | 49.47m2 |
| 46 | coordinadora de laboratoris | 25.31m2  | 59 | laboratori        | 49.47m2 |
| 47 | circulació                  | 129.21m2 | 60 | laboratori        | 49.56m2 |
| 48 | escala central              | 8.43m2   | 61 | vestíbul          | 3.26m2  |
| 49 | circulació                  | 7.09m2   | 62 | escala dreta      | 3.70m2  |
| 50 | neteja                      | 2.80m2   | 63 | vestíbul          | 2.86m2  |

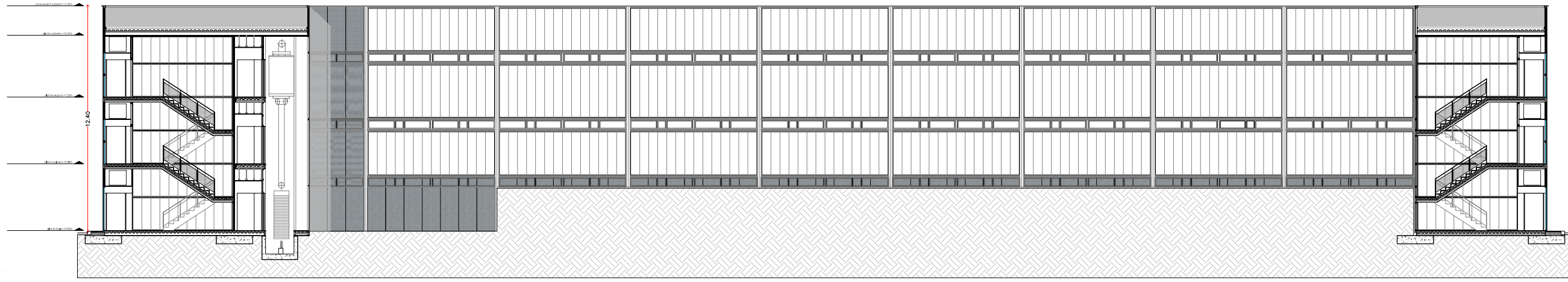


Sup. constr\_ 785.11m2  
Sup.útil\_ 714.49m2

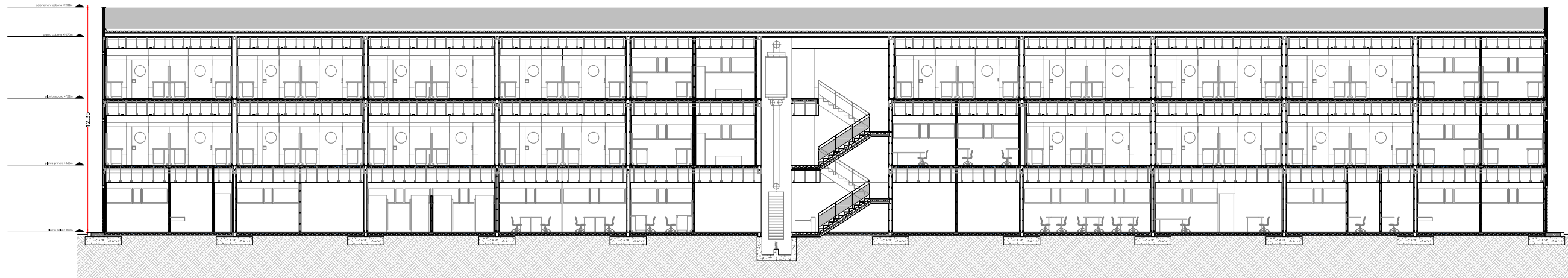
PLANTA BAIXA

|    |  |          |    |                           |         |
|----|--|----------|----|---------------------------|---------|
| 1  | escala esquerra                          | 14.25m2  | 19 | ascensor                  | 1.30m2  |
| 2  | compressors                              | 15.14m2  | 20 | pas instal.lacions        | 1.79m2  |
| 3  | gasos (CO2/buit/nitrogen/aire comprimit) | 10.50m2  | 21 | vestuari celador          | 11.55m2 |
| 4  | cambra freda                             | 25.35m2  | 22 | instal.lacions            | 13.22m2 |
| 5  | cambra de revelat                        | 6.23m2   | 23 | sala de radioactivitat    | 25.42m2 |
| 6  | cambra de revelat                        | 6.23m2   | 24 | sala reunions             | 25.65m2 |
| 7  | sala de rentat                           | 32.84m2  | 25 | sala reunions             | 25.53m2 |
| 8  | autocau                                  | 4.43m2   | 26 | cambra de congeladors     | 25.40m2 |
| 9  | CAIBER                                   | 49.48m2  | 27 | cambra de congeladors     | 25.35m2 |
| 10 | fotocopiadora                            | 1.90m2   | 28 | cambra de centrifugues    | 13.68m2 |
| 11 | armari bates                             | 2.85m2   | 29 | magatzem                  | 37.09m2 |
| 12 | roba bruta                               | 0.71m2   | 30 | circulació                | 3.63m2  |
| 13 | sala de distensió                        | 60.21m2  | 31 | residus químics           | 8.35m2  |
| 14 | instal.lacions                           | 12.52m2  | 32 | residus radioactius       | 12.61m2 |
| 15 | instal.lacions                           | 8.12m2   | 33 | cambra de nitrogen líquid | 24.86m2 |
| 16 | lavabos                                  | 16.04m2  | 34 | escala dreta              | 14.28m2 |
| 17 | vestíbul-circulació                      | 162.43m2 | 35 | vestíbul                  | 3.30m2  |
| 18 | escala central                           | 8.38m2   | 36 | montacargues              | 2.16m2  |
|    |  |          | 37 | instal.lacions/caldera    | 1.72m2  |

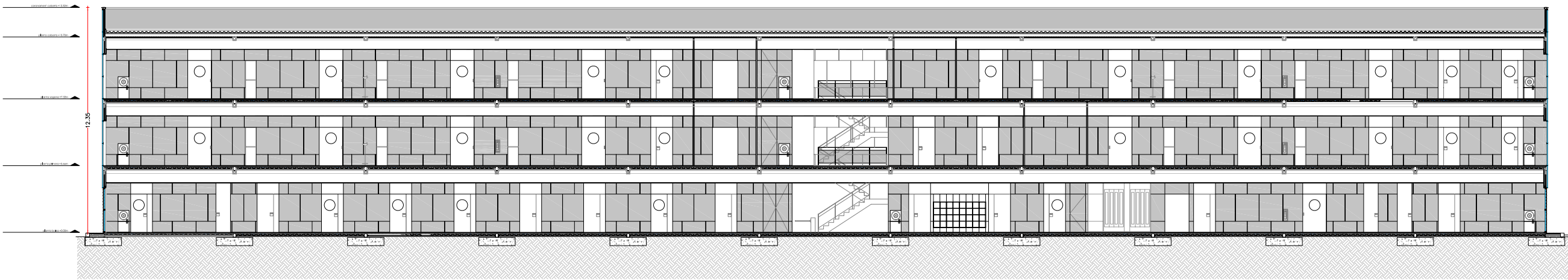
- laboratoris
- cambres annexes als laboratoris
- instal.lacions
- CAIBER
- ús comú/circulació



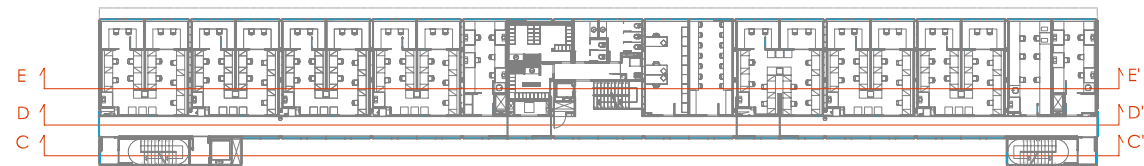
secció C-C'

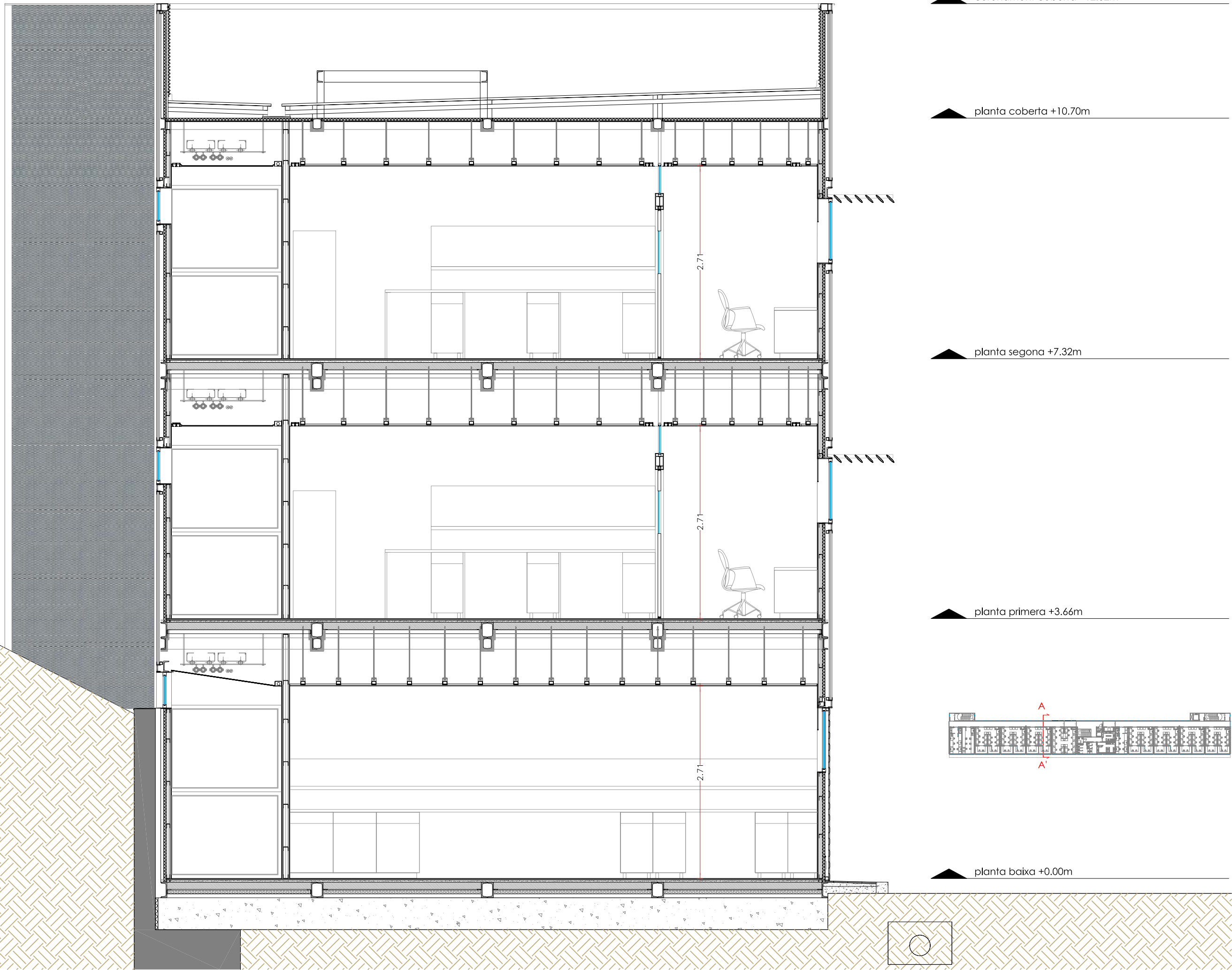


secció D-D'



secció E-E'





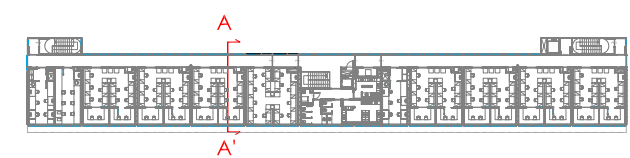
▲ coronament coberta +12.32m

▲ planta coberta +10.70m

▲ planta segona +7.32m

▲ planta primera +3.66m

▲ planta baixa +0.00m



NOU EDIFICI MODULAR D'INVESTIGACIÓ EN L'HOSPITAL UNIVERSITARI DE LA VALL D'HEBRON

Propietat: FUNDACIÓ INSTITUT DE RECERCA DE L'HOSPITAL UNIVERSITARI DE LA VALL D'HEBRON

Ignasi Colomé i associats c/ramón turró 59-61 bxos 08005 barcelona telf 93 485 18 66 fax 93 485 13 49 calome@coac.net

ARQUITECTE  
IGNASI COLOMÉ DE MITEGÜIA

Espai reservat per etiqueta de visit

0.3

SECCIÓ TRANSVERSAL A-A'  
A1 e:1/25  
A3 e:1/50  
FEBRER 2009  
PROJECTE EXECUTIU



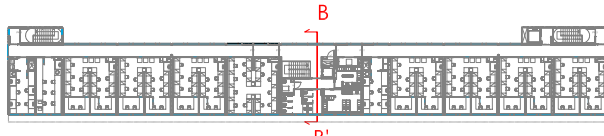
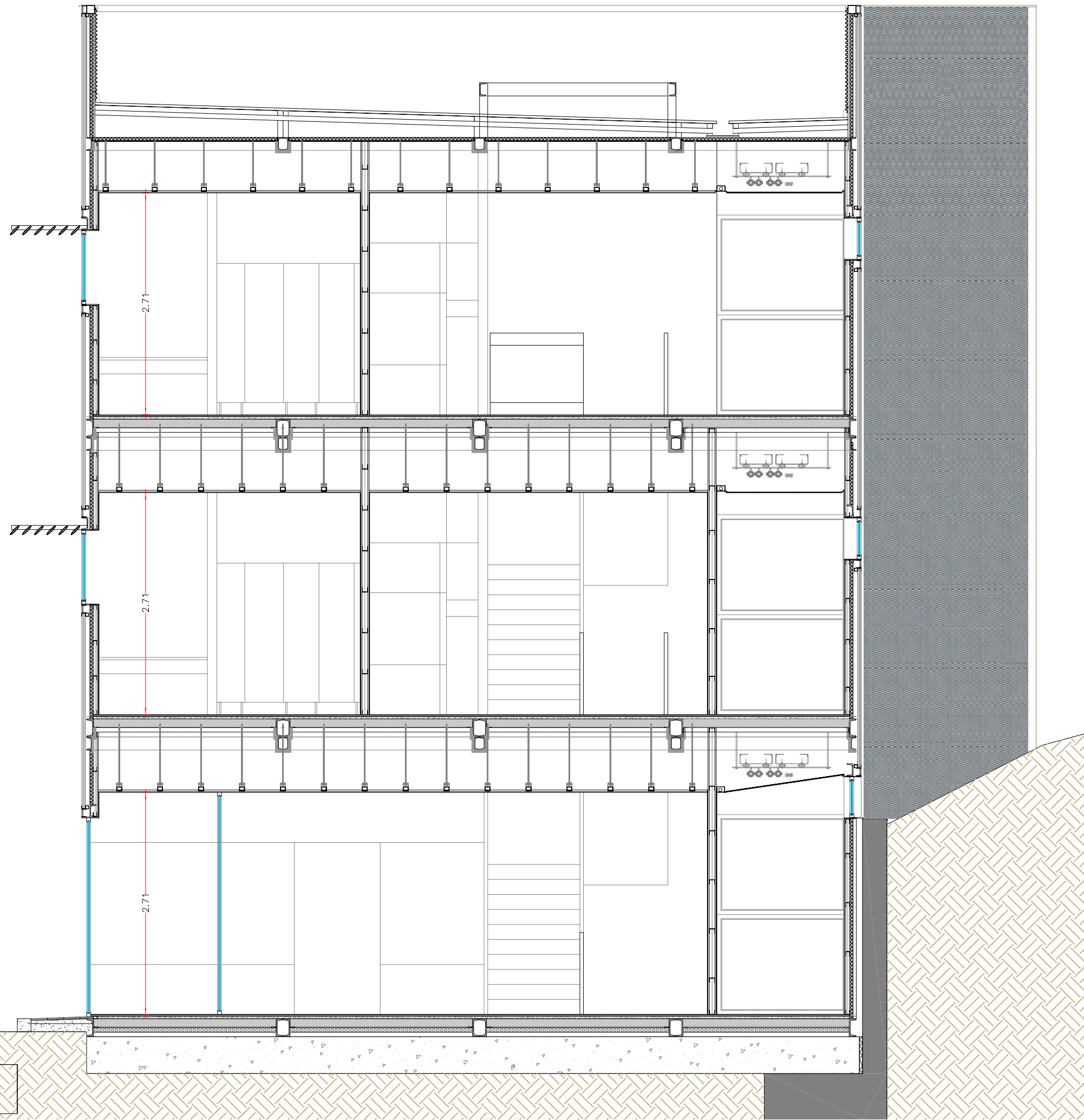
coronament coberta +12.32m

planta coberta +10.70m

planta segona +7.32m

planta primera +3.66m

planta baixa +0.00m



NOU EDIFICI MODULAR D'INVESTIGACIÓ EN L'HOSPITAL UNIVERSITARI DE LA VALL D'HEBRON

Propietat: FUNDACIÓ INSTITUT DE RECERCA DE L'HOSPITAL UNIVERSITARI DE LA VALL D'HEBRON

Ignasi Colomé i associats c/ramón turró 59-61bxos 08005 barcelona telf 93 485 13 49 fax 93 485 13 49 calome@coac.net

ARQUITECTE  
IGNASI COLOMÉ DE MITEGÜIA

telf 93 485 13 49 fax 93 485 13 49 calome@coac.net

Espai reservat per eliqueta de visit

0.4

SECCIÓ TRANSVERSAL B-B'  
A1 e:1/25  
A3 e:1/50  
FEBRER 2009  
PROJECTE EXECUTIU